



ИСПОЛНИТЕЛЬНЫЙ ОРГАН ГОСУДАРСТВЕННОЙ ВЛАСТИ ЛИПЕЦКОЙ ОБЛАСТИ
УПРАВЛЕНИЕ ЖИЛИЩНО-КОММУНАЛЬНОГО ХОЗЯЙСТВА
ЛИПЕЦКОЙ ОБЛАСТИ

ПРИКАЗ

17 февраля 2021 года

г. Липецк

№ 01-03/ *196*

Об утверждении «Проекта зоны санитарной охраны, в составе 3-х поясов, по водозаборам (4 скважины: №75/16, 23/94, 26/01, 49/13) пресных подземных вод ООО «Липецккурортресурсы» и об установлении границ и режима зоны охраны, в составе 3-х поясов, по водозаборам (4 скважины: №75/16, 23/94, 26/01, 49/13) пресных подземных вод ООО «Липецккурортресурсы» в г. Липецке Липецкой области на период с 2021 года по 2041 год

В соответствии с Федеральным законом Российской Федерации от 30 марта 1999 года № 52-ФЗ «О санитарно-эпидемиологическом благополучии населения», постановлением Главного государственного санитарного врача Российской Федерации от 14 марта 2002 года № 10 «О введении в действие санитарных правил и норм «Зоны санитарной охраны источников водоснабжения и водопроводов питьевого назначения. СанПиН 2.1.4.1110-02», санитарно-эпидемиологическим заключением от 30 декабря 2020 года № 48.20.01.000.Т.000779.12.20 Федеральной службы по надзору в сфере защиты прав потребителей и благополучия человека, распоряжением администрации Липецкой области от 26 июля 2010 года № 272-р «Об утверждении Положения об управлении жилищно-коммунального хозяйства Липецкой области» приказываю:

1. Утвердить «Проект зоны санитарной охраны, в составе 3-х поясов, по водозаборам (4 скважины: №75/16, 23/94, 26/01, 49/13) пресных подземных вод ООО «Липецккурортресурсы».

2. Установить границы зоны санитарной охраны, в составе 3-х поясов, по водозаборам (4 скважины: №75/16, 23/94, 26/01, 49/13) пресных подземных вод ООО «Липецккурортресурсы» в г. Липецке Липецкой области на период с 2021 года по 2041 год (приложение 1).

3. Установить режим зоны санитарной охраны, в составе 3-х поясов, по водозаборам (4 скважины: №75/16, 23/94, 26/01, 49/13) пресных подземных вод ООО «Липецккурортресурсы» в г. Липецке Липецкой области на период с 2021 года по 2041 год (приложение 2).

4. Организационно-финансовому отделу обеспечить официальное опубликование настоящего приказа в «Липецкой газете», на сайте <http://pravo.gov.ru/> и на сайте управления: <http://gkhlipetsk.ru>.

Начальник управления

А.В. Завертяев

Приложение 1

к приказу управления жилищно-коммунального хозяйства Липецкой области «Об утверждении «Проекта зоны санитарной охраны, в составе 3-х поясов, по водозаборам (4 скважины: №75/16, 23/94, 26/01, 49/13) пресных подземных вод ООО «Липецккурортресурсы» и об установлении границ и режима зоны охраны, в составе 3-х поясов, по водозаборам (4 скважины: №75/16, 23/94, 26/01, 49/13) пресных подземных вод ООО «Липецккурортресурсы» в г. Липецке Липецкой области на период с 2021 года по 2041 год»

**Границы зоны санитарной охраны
для водозабора пресных подземных вод ООО «Липецккурортресурсы»
г. Липецке Липецкой области**

Границы первого и второго поясов ЗСО

Границы первого и второго поясов ЗСО представлены в таблице 1 и 2 в соответствии с прилагаемыми «Планом с границами первого и второго поясов ЗСО для водозабора пресных подземных вод ООО «Липецккурортресурсы» г. Липецке Липецкой области» и «Ведомостью координат углов поворота второго пояса ЗСО».

Таблица 1

№ п/п	№ скважины	№ скважины по ГВК	Размер I пояса ЗСО, м				
			север	северо- восток	юг	запад	восток
1	23/94	42204986	41,48	-	13,15	12,65	30,95
2	49/13	42205600	27,17	-	27,63	21,54	22,88
3	26/01	42205086	1,4	-	8,70	20	8,39
4	75/16	42205701	37,75	23,01	30,12	30	23,81

Таблица 2

№ п/п	№ скважины	№ скважины по ГВК	Размер II пояса ЗСО, м		
			R (вверх по потоку)	r (вниз по потоку)	2D (ширина)
1	23/94	42204986	236	231	465
2	49/13	42205600	278	181	559
3	26/01	42205086			
4	75/16	42205701			

Условные обозначения

- 20

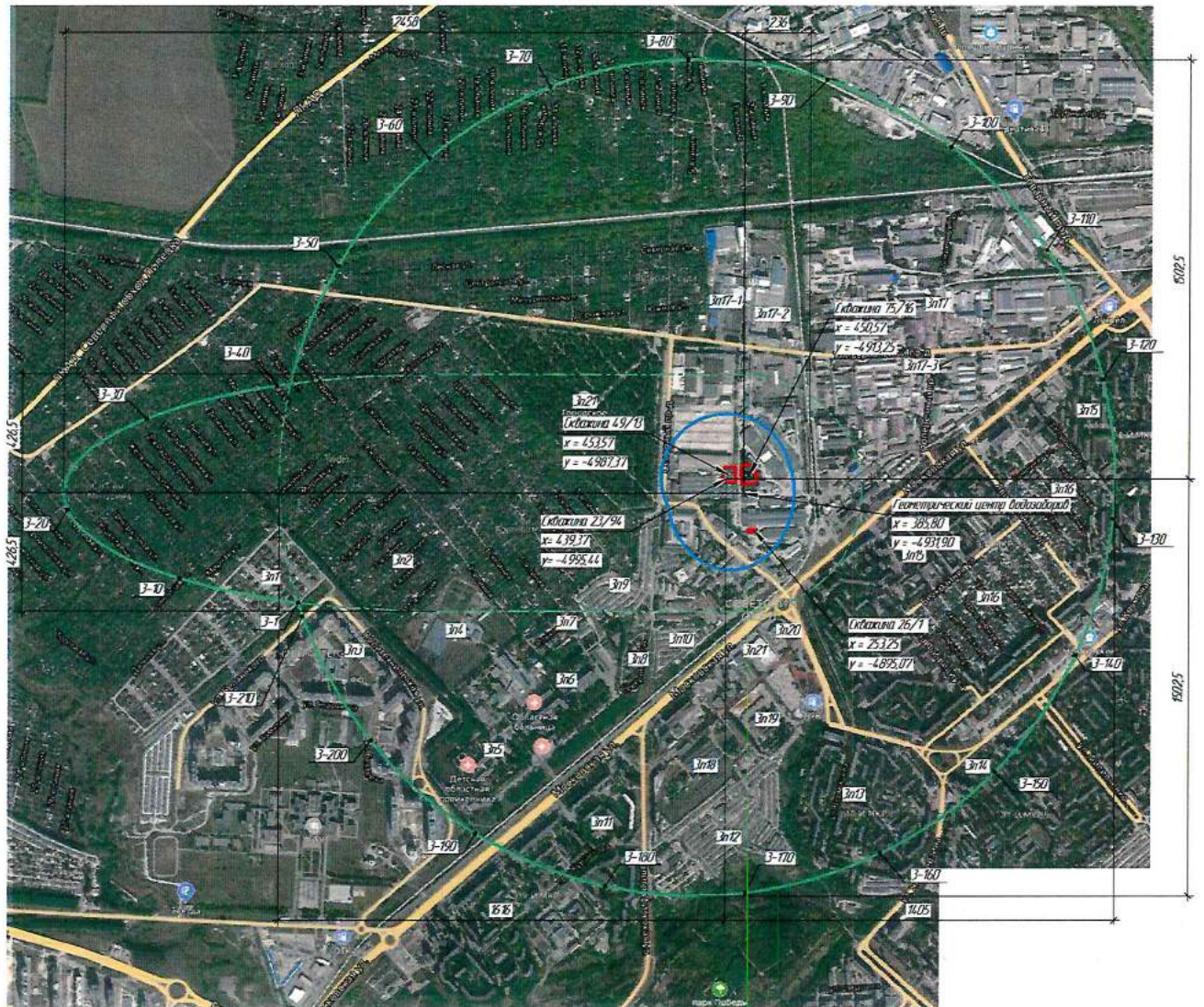
Границы третьего пояса ЗСО

Граница третьего пояса ЗСО представлены в таблице 3 в соответствии с прилагаемым «Планом с границами третьего пояса ЗСО для водозабора пресных подземных вод ООО «Липецккурортресурсы» г. Липецке Липецкой области» и «Ведомостью координат углов поворота третьего пояса ЗСО».

Таблица 3

№ п/п	№ скважины	№ скважины по ГВК	Размер II пояса ЗСО, м		
			R (вверх по потоку)	r (вниз по потоку)	2D (ширина)
1	23/94	42204986	1616	1405	3005
2	49/13	42205600	2458	236	853
3	26/01	42205086			
4	75/16	42205701			

План с границами третьего пояса ЗСО для водозабора пресных подземных вод
 ООО «Линецккурортресурсы» г. Линецке Линецкой области



Условные обозначения

- Границы первой пояса ЗСО
- Граница 2-го пояса ЗСО
- Граница 3-го пояса ЗСО скважины 21/94
- Граница 3-го пояса ЗСО скважины 49/13, 75/16, 26/01
- Объединенная граница 3-го пояса ЗСО
- o 3-20 Потери паводкой объектов

Ведомость координат углов поворота третьего пояса ЗСО

Date		Time		Location		Weather		Temperature		Humidity		Wind		Pressure		Visibility		Clouds		Precipitation		Sunrise		Sunset		Moonrise		Moonset		Day Length		Night Length		Total Length		Total Length		Total Length		Total Length		Total Length		Total Length		Total Length		Total Length		Total Length		Total Length		Total Length		Total Length		Total Length		Total Length		Total Length		Total Length		Total Length		Total Length		Total Length		Total Length		Total Length		Total Length		Total Length		Total Length		Total Length		Total Length		Total Length		Total Length		Total Length		Total Length		Total Length		Total Length		Total Length		Total Length		Total Length		Total Length		Total Length		Total Length		Total Length		Total Length		Total Length		Total Length		Total Length		Total Length		Total Length		Total Length		Total Length		Total Length		Total Length		Total Length		Total Length		Total Length		Total Length		Total Length		Total Length		Total Length		Total Length		Total Length		Total Length		Total Length		Total Length		Total Length		Total Length		Total Length		Total Length		Total Length		Total Length		Total Length		Total Length		Total Length		Total Length		Total Length		Total Length		Total Length		Total Length		Total Length		Total Length		Total Length		Total Length		Total Length		Total Length		Total Length		Total Length		Total Length		Total Length		Total Length		Total Length		Total Length		Total Length		Total Length		Total Length		Total Length		Total Length		Total Length		Total Length		Total Length		Total Length		Total Length		Total Length		Total Length		Total Length		Total Length		Total Length		Total Length		Total Length		Total Length		Total Length		Total Length		Total Length		Total Length		Total Length		Total Length		Total Length		Total Length		Total Length		Total Length		Total Length		Total Length		Total Length		Total Length		Total Length		Total Length		Total Length		Total Length		Total Length		Total Length		Total Length		Total Length		Total Length		Total Length		Total Length		Total Length		Total Length		Total Length		Total Length		Total Length		Total Length		Total Length		Total Length		Total Length		Total Length		Total Length		Total Length		Total Length		Total Length		Total Length		Total Length		Total Length		Total Length		Total Length		Total Length		Total Length		Total Length		Total Length		Total Length		Total Length		Total Length		Total Length		Total Length		Total Length		Total Length		Total Length		Total Length		Total Length		Total Length		Total Length		Total Length		Total Length		Total Length		Total Length		Total Length		Total Length		Total Length		Total Length		Total Length		Total Length		Total Length		Total Length		Total Length		Total Length		Total Length		Total Length		Total Length		Total Length		Total Length		Total Length		Total Length		Total Length		Total Length		Total Length		Total Length		Total Length		Total Length		Total Length		Total Length		Total Length		Total Length		Total Length		Total Length		Total Length		Total Length		Total Length		Total Length		Total Length		Total Length		Total Length		Total Length		Total Length		Total Length		Total Length		Total Length		Total Length		Total Length		Total Length		Total Length		Total Length		Total Length		Total Length		Total Length		Total Length		Total Length		Total Length		Total Length		Total Length		Total Length		Total Length		Total Length		Total Length		Total Length		Total Length		Total Length		Total Length		Total Length		Total Length		Total Length		Total Length		Total Length		Total Length		Total Length		Total Length		Total Length		Total Length		Total Length		Total Length		Total Length		Total Length		Total Length		Total Length		Total Length		Total Length		Total Length		Total Length		Total Length		Total Length		Total Length		Total Length		Total Length		Total Length		Total Length		Total Length		Total Length		Total Length		Total Length		Total Length		Total Length		Total Length		Total Length		Total Length		Total Length		Total Length		Total Length		Total Length		Total Length		Total Length		Total Length		Total Length		Total Length		Total Length		Total Length		Total Length		Total Length		Total Length		Total Length		Total Length		Total Length		Total Length		Total Length		Total Length		Total Length		Total Length		Total Length		Total Length		Total Length		Total Length		Total Length		Total Length		Total Length		Total Length		Total Length		Total Length		Total Length		Total Length		Total Length		Total Length		Total Length		Total Length		Total Length		Total Length		Total Length		Total Length		Total Length		Total Length		Total Length		Total Length		Total Length		Total Length		Total Length		Total Length		Total Length		Total Length		Total Length		Total Length		Total Length		Total Length		Total Length		Total Length		Total Length		Total Length		Total Length		Total Length		Total Length		Total Length		Total Length		Total Length		Total Length		Total Length		Total Length		Total Length		Total Length		Total Length		Total Length		Total Length		Total Length		Total Length		Total Length		Total Length		Total Length		Total Length		Total Length		Total Length		Total Length		Total Length		Total Length		Total Length		Total Length		Total Length		Total Length		Total Length		Total Length		Total Length	
------	--	------	--	----------	--	---------	--	-------------	--	----------	--	------	--	----------	--	------------	--	--------	--	---------------	--	---------	--	--------	--	----------	--	---------	--	------------	--	--------------	--	--------------	--	--------------	--	--------------	--	--------------	--	--------------	--	--------------	--	--------------	--	--------------	--	--------------	--	--------------	--	--------------	--	--------------	--	--------------	--	--------------	--	--------------	--	--------------	--	--------------	--	--------------	--	--------------	--	--------------	--	--------------	--	--------------	--	--------------	--	--------------	--	--------------	--	--------------	--	--------------	--	--------------	--	--------------	--	--------------	--	--------------	--	--------------	--	--------------	--	--------------	--	--------------	--	--------------	--	--------------	--	--------------	--	--------------	--	--------------	--	--------------	--	--------------	--	--------------	--	--------------	--	--------------	--	--------------	--	--------------	--	--------------	--	--------------	--	--------------	--	--------------	--	--------------	--	--------------	--	--------------	--	--------------	--	--------------	--	--------------	--	--------------	--	--------------	--	--------------	--	--------------	--	--------------	--	--------------	--	--------------	--	--------------	--	--------------	--	--------------	--	--------------	--	--------------	--	--------------	--	--------------	--	--------------	--	--------------	--	--------------	--	--------------	--	--------------	--	--------------	--	--------------	--	--------------	--	--------------	--	--------------	--	--------------	--	--------------	--	--------------	--	--------------	--	--------------	--	--------------	--	--------------	--	--------------	--	--------------	--	--------------	--	--------------	--	--------------	--	--------------	--	--------------	--	--------------	--	--------------	--	--------------	--	--------------	--	--------------	--	--------------	--	--------------	--	--------------	--	--------------	--	--------------	--	--------------	--	--------------	--	--------------	--	--------------	--	--------------	--	--------------	--	--------------	--	--------------	--	--------------	--	--------------	--	--------------	--	--------------	--	--------------	--	--------------	--	--------------	--	--------------	--	--------------	--	--------------	--	--------------	--	--------------	--	--------------	--	--------------	--	--------------	--	--------------	--	--------------	--	--------------	--	--------------	--	--------------	--	--------------	--	--------------	--	--------------	--	--------------	--	--------------	--	--------------	--	--------------	--	--------------	--	--------------	--	--------------	--	--------------	--	--------------	--	--------------	--	--------------	--	--------------	--	--------------	--	--------------	--	--------------	--	--------------	--	--------------	--	--------------	--	--------------	--	--------------	--	--------------	--	--------------	--	--------------	--	--------------	--	--------------	--	--------------	--	--------------	--	--------------	--	--------------	--	--------------	--	--------------	--	--------------	--	--------------	--	--------------	--	--------------	--	--------------	--	--------------	--	--------------	--	--------------	--	--------------	--	--------------	--	--------------	--	--------------	--	--------------	--	--------------	--	--------------	--	--------------	--	--------------	--	--------------	--	--------------	--	--------------	--	--------------	--	--------------	--	--------------	--	--------------	--	--------------	--	--------------	--	--------------	--	--------------	--	--------------	--	--------------	--	--------------	--	--------------	--	--------------	--	--------------	--	--------------	--	--------------	--	--------------	--	--------------	--	--------------	--	--------------	--	--------------	--	--------------	--	--------------	--	--------------	--	--------------	--	--------------	--	--------------	--	--------------	--	--------------	--	--------------	--	--------------	--	--------------	--	--------------	--	--------------	--	--------------	--	--------------	--	--------------	--	--------------	--	--------------	--	--------------	--	--------------	--	--------------	--	--------------	--	--------------	--	--------------	--	--------------	--	--------------	--	--------------	--	--------------	--	--------------	--	--------------	--	--------------	--	--------------	--	--------------	--	--------------	--	--------------	--	--------------	--	--------------	--	--------------	--	--------------	--	--------------	--	--------------	--	--------------	--	--------------	--	--------------	--	--------------	--	--------------	--	--------------	--	--------------	--	--------------	--	--------------	--	--------------	--	--------------	--	--------------	--	--------------	--	--------------	--	--------------	--	--------------	--	--------------	--	--------------	--	--------------	--	--------------	--	--------------	--	--------------	--	--------------	--	--------------	--	--------------	--	--------------	--	--------------	--	--------------	--	--------------	--	--------------	--	--------------	--	--------------	--	--------------	--	--------------	--	--------------	--	--------------	--	--------------	--	--------------	--	--------------	--	--------------	--	--------------	--	--------------	--	--------------	--	--------------	--	--------------	--	--------------	--	--------------	--	--------------	--	--------------	--	--------------	--	--------------	--	--------------	--	--------------	--	--------------	--	--------------	--	--------------	--	--------------	--	--------------	--	--------------	--	--------------	--	--------------	--	--------------	--	--------------	--	--------------	--	--------------	--	--------------	--	--------------	--	--------------	--	--------------	--	--------------	--	--------------	--	--------------	--	--------------	--	--------------	--	--------------	--	--------------	--	--------------	--	--------------	--	--------------	--	--------------	--	--------------	--	--------------	--	--------------	--	--------------	--	--------------	--	--------------	--	--------------	--	--------------	--	--------------	--	--------------	--	--------------	--	--------------	--	--------------	--	--------------	--	--------------	--	--------------	--	--------------	--	--------------	--	--------------	--	--------------	--	--------------	--	--------------	--	--------------	--	--------------	--	--------------	--	--------------	--	--------------	--	--------------	--	--------------	--	--------------	--	--------------	--

**Режим зоны санитарной охраны
для водозабора пресных подземных вод ООО «Липецккурортресурсы»
г. Липецке Липецкой области**

Режим использования территорий ЗСО должен выполняться:

- в пределах первого пояса ЗСО – собственником водозабора;
- в пределах второго и третьего поясов ЗСО – юридическими и физическими лицами, чьи земли и объекты недвижимости расположены на данных территориях, обязаны выполнять требования нормативных документов по ведению хозяйственной деятельности на территории указанных поясов.

По первому поясу ЗСО запрещается:

1) все виды строительства, не имеющие непосредственного отношения к эксплуатации, реконструкции и расширению водопроводных сооружений, прокладка трубопроводов различного назначения, размещение жилых и хозяйственных зданий, прокладка трубопроводов различного назначения проживание, проживание людей (в том числе работающих на водопроводе), а также применение ядохимикатов и удобрений.

По второму и третьему поясам ЗСО запрещается:

- 1) размещение, временное хранение, захоронение отходов производства и потребления;
- 2) строительство, размещение объектов и сооружений, обуславливающих опасность химического и микробного загрязнения подземных вод;
- 3) сброс хозяйственно-бытовых и производственных сточных вод;
- 4) использование для очистки стоков сооружений подземной фильтрации.

По третьему поясу ЗСО запрещается:

- 1) размещение, подземное складирование различных видов отходов производства и потребления, применение ядохимикатов, удобрений, агрохимикатов;
- 2) захоронения за границей разрешенной зоны захоронения.