



ИСПОЛНИТЕЛЬНЫЙ ОРГАН ГОСУДАРСТВЕННОЙ ВЛАСТИ ЛИПЕЦКОЙ ОБЛАСТИ

УПРАВЛЕНИЕ ЖИЛИЩНО-КОММУНАЛЬНОГО ХОЗЯЙСТВА  
ЛИПЕЦКОЙ ОБЛАСТИ

**ПРИКАЗ**

27 января 2021 года

г. Липецк

№ 01-03/ 79

Об утверждении проекта обоснования зоны санитарной охраны эксплуатационных скважин №78 (по ГVK 42202344) и №76 (по ГVK 42202343), входящих в состав водозабора №422252 ООО «АГРОФИРМА ЕЛЕЦКИЙ» на участке недр «Калининский», расположенном в 0,3 км севернее с. Верхнедрезгалово Краснинского района Липецкой области, и об установлении границ и режима зоны санитарной охраны эксплуатационных скважин №78 (по ГVK 42202344) и №76 (по ГVK 42202343), входящих в состав водозабора №422252 ООО «АГРОФИРМА ЕЛЕЦКИЙ» на участке недр «Калининский», расположенном в 0,3 км севернее с. Верхнедрезгалово Краснинского района Липецкой области, на период с 2021 года по 2043 год

В соответствии с Федеральным законом Российской Федерации от 30 марта 1999 года № 52-ФЗ «О санитарно-эпидемиологическом благополучии населения», постановлением Главного государственного санитарного врача Российской Федерации от 14 марта 2002 года № 10 «О введении в действие санитарных правил и норм «Зоны санитарной охраны источников водоснабжения и водопроводов питьевого назначения. СанПиН 2.1.4.1110-02», санитарно-эпидемиологическим заключением от 21 декабря 2020 года № 48.20.01.000.Т.000696.12.20 Федеральной службы по надзору в сфере защиты прав потребителей и благополучия человека, распоряжением администрации Липецкой области от 26 июля 2010 года № 272-р «Об утверждении Положения об управлении жилищно-коммунального хозяйства Липецкой области» приказываю:

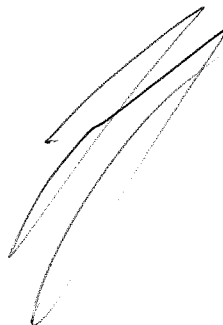
1. Утвердить проекта обоснования зоны санитарной охраны эксплуатационных скважин №78 (по ГVK 42202344) и №76 (по ГVK 42202343), входящих в состав водозабора №422252 ООО «АГРОФИРМА ЕЛЕЦКИЙ» на участке недр «Калининский», расположенном в 0,3 км севернее с. Верхнедрезгалово Краснинского района Липецкой области.

2. Установить границы зоны санитарной охраны эксплуатационных скважин №78 (по ГVK 42202344) и №76 (по ГVK 42202343), входящих в состав водозабора №422252 ООО «АГРОФИРМА ЕЛЕЦКИЙ» на участке недр «Калининский», расположенном в 0,3 км севернее с. Верхнедрезгалово Краснинского района Липецкой области, на период с 2021 года по 2043 год (приложение 1).

3. Установить режим зоны санитарной охраны эксплуатационных скважин №78 (по ГVK 42202344) и №76 (по ГVK 42202343), входящих в состав водозабора №422252 ООО «АГРОФИРМА ЕЛЕЦКИЙ» на участке недр «Калининский», расположенном в 0,3 км севернее с. Верхнедрезгалово Краснинского района Липецкой области, на период с 2021 года по 2043 год (приложение 2).

4. Организационно-финансовому отделу обеспечить официальное опубликование настоящего приказа в «Липецкой газете», на сайте <http://pravo.gov.ru/> и на сайте управления: <http://gkhlipetsk.ru>.

Начальник управления



А.В. Завертеев

Приложение 1

к приказу управления жилищно-коммунального хозяйства Липецкой области «Об утверждении проекта обоснования зоны санитарной охраны эксплуатационных скважин №78 (по ГVK 42202344) и №76 (по ГVK 42202343), входящих в состав водозабора №422252 ООО «АГРОФИРМА ЕЛЕЦКИЙ» на участке недр «Калининский», расположенном в 0,3 км севернее с. Верхнедрезгалово Краснинского района Липецкой области, и об установлении границ и режима зоны санитарной охраны эксплуатационных скважин №78 (по ГVK 42202344) и №76 (по ГVK 42202343), входящих в состав водозабора №422252 ООО «АГРОФИРМА ЕЛЕЦКИЙ» на участке недр «Калининский», расположенном в 0,3 км севернее с. Верхнедрезгалово Краснинского района Липецкой области, на период с 2021 года по 2043 год»

**Границы зоны санитарной охраны  
для эксплуатационных скважин №78 (по ГVK 42202344) и №76 (по ГVK 42202343), входящих в состав водозабора №422252 ООО «АГРОФИРМА ЕЛЕЦКИЙ» на участке недр «Калининский», расположенном в 0,3 км севернее с. Верхнедрезгалово Краснинского района Липецкой области**

**Границы первого пояса ЗСО**

Таблица 1

№ п/п	№ скважин	№ скважины по ГVK	Наименование водозабора	Размер I пояса ЗСО, м
1	76	42202343	Водозабор №422252 ООО «АГРОФИРМА ЕЛЕЦКИЙ» на участке недр «Калининский», расположенном в 0,3 км севернее с. Верхнедрезгалово Краснинского района Липецкой области	в юго-западном направлении – 27 м (до границы асфальтной дороги)  в южном направлении – 16 м (до границы асфальтной дороги)  в юго-восточном направлении – 25 м (до границы асфальтной дороги)  в остальных направлениях – 30 м
2	78	42202344		в восточном направлении – 27 м (до стены административного здания)  в остальных направлениях – 30 м

**Граница второго пояса ЗСО**

Таблица 2

№ п/п	№ скважин	№ скважины по ГVK	Наименование водозабора	Радиус II пояса ЗСО, м
1	76	42202343	Водозабор №422252 ООО «АГРОФИРМА ЕЛЕЦКИЙ» на участке недр «Калининский», расположенном в 0,3 км севернее с. Верхнедрезгалово Краснинского района Липецкой области	49
2	78	42202344		71

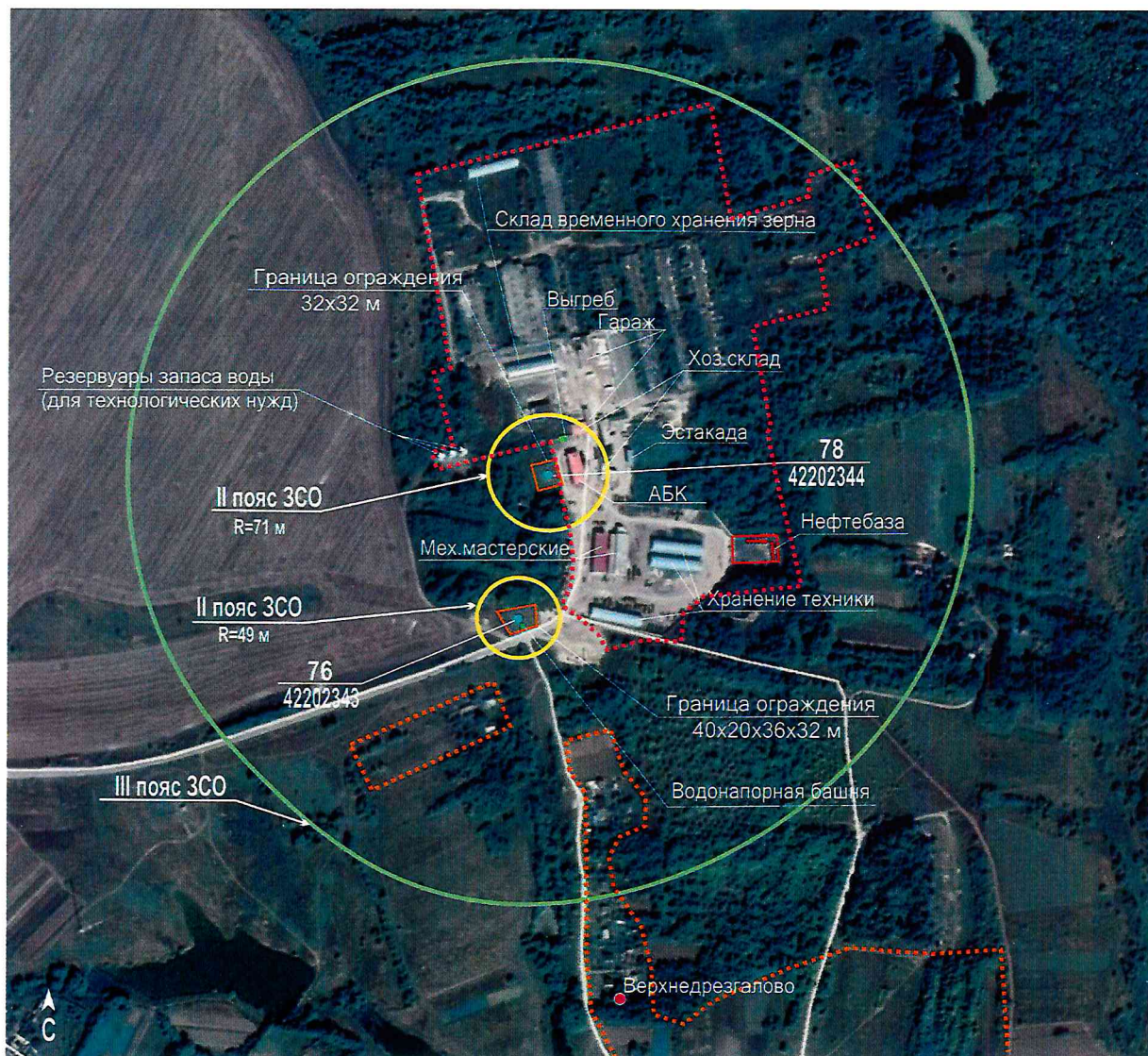
## Граница третьего пояса ЗСО

Границы третьего пояса ЗСО представлены в следующей таблице в соответствии с прилагаемым «Планом с границами второго и третьего пояса ЗСО водозабора №422252 ООО «АГРОФИРМА ЕЛЕЦКИЙ» на участке недр «Калининский», расположенном в 0,3 км севернее с. Верхнедрезгалово Краснинского района Липецкой области».

Таблица 3

№ п/п	Водозабор №422252 ООО «АГРОФИРМА ЕЛЕЦКИЙ»	Расстояние между крайними точками объединенных границ III пояса ЗСО, м		
		№ скважины	76 (по ГVK №42202343)	78 (по ГVK №42202344)
1	Направление	север – юг	1024	1024
2		запад – восток	946	1008
3		юго-запад – северо-восток	986	1008
4		юго-восток – северо-запад	960	1008

План с границами второго и третьего пояса ЗСО водозабора №422252 ООО «АГРОФИРМА ЕЛЕЦКИЙ» на участке недр «Калининский», расположенном в 0,3 км севернее с. Верхнедрезгалово Краснинского района Липецкой области



Условные обозначения:



Водозаборные скважины.  
вверху: номер по бурению,  
внизу: номер по ГВК



Граница II пояса ЗСО



Граница III пояса ЗСО



Граница пром.площадки ООО «АФ «имени Калинина»



Граница площадки размещения нефтебазы



Герметичный выгреб



Емкости для нефтепродуктов (12 емкостей)



Границы с. Верхнедрезгалово



к приказу управления жилищно-коммунального хозяйства Липецкой области «Об утверждении проекта обоснования зоны санитарной охраны эксплуатационных скважин №78 (по ГВК 42202344) и №76 (по ГВК 42202343), входящих в состав водозабора №422252 ООО «АГРОФИРМА ЕЛЕЦКИЙ» на участке недр «Калининский», расположенном в 0,3 км севернее с. Верхнедрезгалово Краснинского района Липецкой области, и об установлении границ и режима зоны санитарной охраны эксплуатационных скважин №78 (по ГВК 42202344) и №76 (по ГВК 42202343), входящих в состав водозабора №422252 ООО «АГРОФИРМА ЕЛЕЦКИЙ» на участке недр «Калининский», расположенном в 0,3 км севернее с. Верхнедрезгалово Краснинского района Липецкой области, на период с 2021 года по 2043 год»

**Режим зоны санитарной охраны  
для эксплуатационных скважин №78 (по ГВК 42202344) и №76 (по ГВК 42202343), входящих в состав водозабора №422252 ООО «АГРОФИРМА ЕЛЕЦКИЙ» на участке недр «Калининский», расположенном в 0,3 км севернее с. Верхнедрезгалово Краснинского района Липецкой области**

Режим использования территорий ЗСО должен выполняться:

- в пределах первого пояса ЗСО – собственником водозабора;
- в пределах второго и третьего поясов ЗСО – юридическими и физическими лицами, чьи земли и объекты недвижимости расположены на данных территориях, обязаны выполнять требования нормативных документов по ведению хозяйственной деятельности на территории указанных поясов.

По первому поясу ЗСО запрещается:

1) посадка высокоствольных деревьев, все виды строительства, не имеющие непосредственного отношения к эксплуатации, реконструкции и расширению водопроводных сооружений, в том числе прокладка трубопроводов различного назначения, размещение жилых и хозяйственно-бытовых зданий, проживание людей, применение ядохимикатов и удобрений.

По второму поясу ЗСО запрещается:

1) размещение кладбищ, складов горюче-смазочных материалов, ядохимикатов и удобрений, накопителей промышленных стоков, скотомогильников, полей ассенизации, полей фильтрации, навозохранилищ, силосных траншей, животноводческих и птицеводческих предприятий и других объектов, обуславливающих опасность микробного и химического загрязнения подземных вод, применение удобрений и ядохимикатов.

По второму и третьему поясам ЗСО:

1) бурение новых скважин и новое строительство, связанное с нарушением почвенного покрова осуществлять при соблюдении экологических, градостроительного, санитарного и природоохранного законодательства;

2) запрещается закачка отработанных сточных вод в подземные горизонты, подземное складирование твердых бытовых отходов и разработка недр земли;

3) запрещается размещение складов горюче-смазочных материалов, ядохимикатов и минеральных удобрений, накопителей промышленных стоков, шламоохранилищ и других объектов, обуславливающих опасность химического загрязнения подземных вод.