

ИСПОЛНИТЕЛЬНЫЙ ОРГАН ГОСУДАРСТВЕННОЙ ВЛАСТИ ЛИПЕЦКОЙ ОБЛАСТИ

УПРАВЛЕНИЕ ЖИЛИЩНО-КОММУНАЛЬНОГО ХОЗЯЙСТВА
ЛИПЕЦКОЙ ОБЛАСТИ

ПРИКАЗ

27 января 2021 года

г. Липецк

№ 01-03/76

Об утверждении проекта обоснования зоны санитарной охраны поисково-разведочных скважин № 42205313, № 42205314, входящих в состав водозабора №422666 на участке недр «Домачиевский» (Площадка «Откорм 4А»), расположенном в Лев-Толстовском районе Липецкой области, и об установлении границ и режима зоны санитарной охраны поисково-разведочных скважин № 42205313, № 42205314, входящих в состав водозабора №422666 на участке недр «Домачиевский» (Площадка «Откорм 4А»), расположенном в Лев-Толстовском районе Липецкой области, на период с 2021 года по 2038 год

В соответствии с Федеральным законом Российской Федерации от 30 марта 1999 года № 52-ФЗ «О санитарно-эпидемиологическом благополучии населения», постановлением Главного государственного санитарного врача Российской Федерации от 14 марта 2002 года № 10 «О введении в действие санитарных правил и норм «Зоны санитарной охраны источников водоснабжения и водопроводов питьевого назначения. СанПиН 2.1.4.1110-02», санитарно-эпидемиологическим заключением от 02 декабря 2020 года № 48.20.01.000.Т.000634.12.20 Федеральной службы по надзору в сфере защиты прав потребителей и благополучия человека, распоряжением администрации Липецкой области от 26 июля 2010 года № 272-р «Об утверждении Положения об управлении жилищно-коммунального хозяйства Липецкой области» приказываю:

1. Утвердить проект обоснования зоны санитарной охраны поисково-разведочных скважин № 42205313, № 42205314, входящих в состав водозабора №422666 на участке недр «Домачиевский» (Площадка «Откорм 4А»), расположенном в Лев-Толстовском районе Липецкой области.

2. Установить границы зоны санитарной охраны поисково-разведочных скважин № 42205313, № 42205314, входящий в состав водозабора №422666 на участке недр «Домачиевский» (Площадка «Откорм 4А»), расположенном в Лев-Толстовском районе Липецкой области, с 2021 года по 2038 год (приложение 1).

3. Установить режим зоны санитарной охраны поисково-разведочных скважин № 42205313, № 42205314, входящий в состав водозабора №422666 на участке недр «Домачиевский» (Площадка «Откорм 4А»), расположенном в Лев-Толстовском районе Липецкой области, с 2021 года по 2038 год (приложение 2).

4. Организационно-финансовому отделу обеспечить официальное опубликование настоящего приказа в «Липецкой газете», на сайте <http://pravo.gov.ru/> и на сайте управления: <http://gkhlipetsk.ru>.

Начальник управления

А.В. Завертеев

к приказу управления жилищно-коммунального хозяйства Липецкой области «Об утверждении проекта обоснования зоны санитарной охраны поисково-разведочных скважин № 42205313, № 42205314, входящих в состав водозабора №422666 на участке недр «Домачиевский» (Площадка «Откорм 4А»), расположенном в Лев-Толстовском районе Липецкой области, и об установлении границ и режима зоны санитарной охраны поисково-разведочных скважин № 42205313, № 42205314, входящих в состав водозабора №422666 на участке недр «Домачиевский» (Площадка «Откорм 4А»), расположенном в Лев-Толстовском районе Липецкой области, на период с 2021 года по 2038 год»

**Границы зоны санитарной охраны
поисково-разведочных скважин № 42205313, № 42205314, входящих в состав
водозабора №422666 на участке недр «Домачиевский» (Площадка «Откорм 4А»),
расположенном в Лев-Толстовском районе Липецкой области**

Границы первого пояса ЗСО

Таблица 1

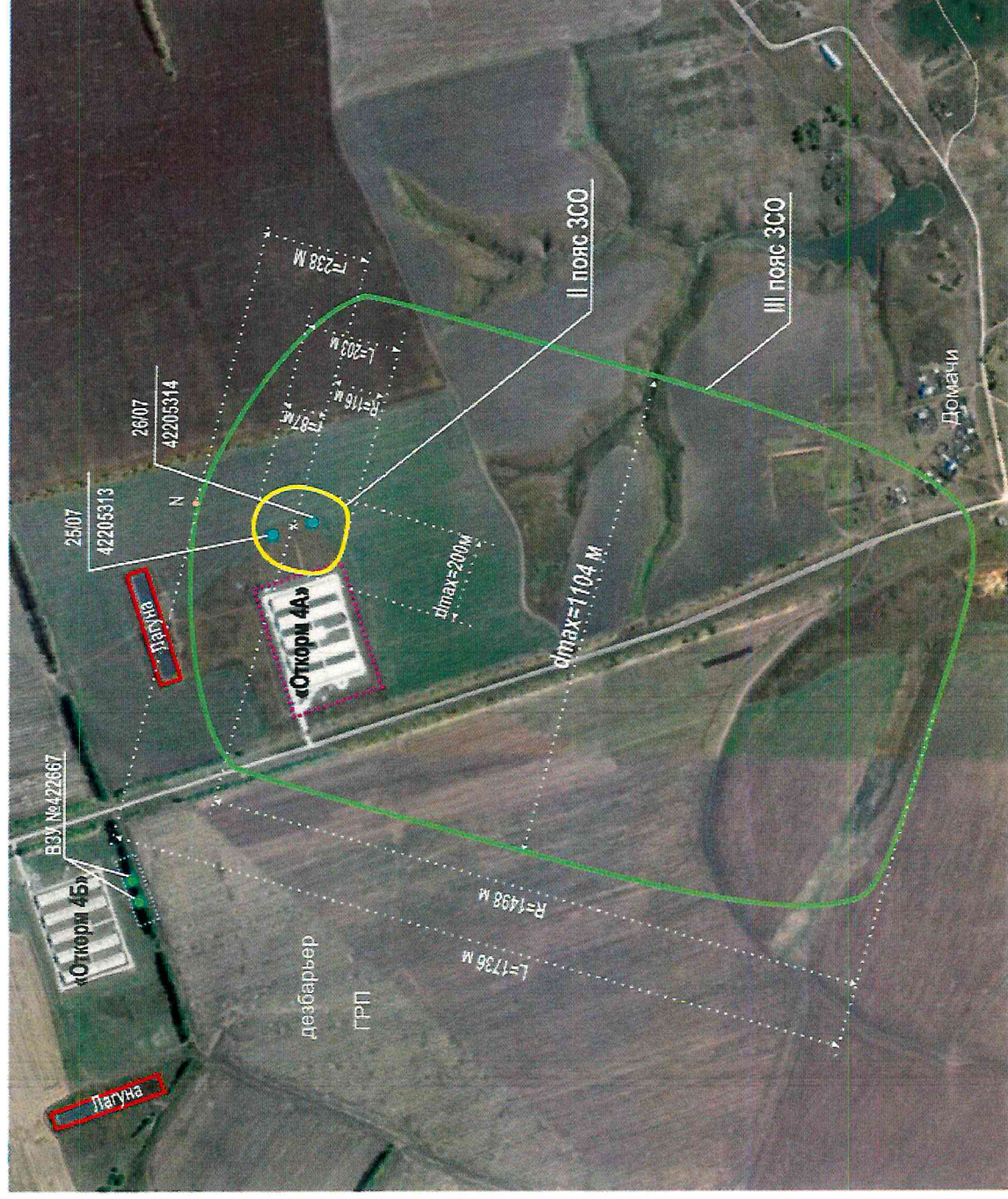
№ п/п	№ скважины по ГВК	Наименование водозабора	Размер I пояса ЗСО, м
1	42205313	поисково-разведочные скважины № 42205313, № 42205314, входящих в состав водозабора №422666 на участке недр «Домачиевский» (Площадка «Откорм 4А»), расположенном в Лев-Толстовском районе Липецкой области	30 от устья скважины
2	42205314		

Граница второго и третьего пояса ЗСО представлены в следующей таблице в соответствии с прилагаемым «Планом с границами второго и третьего пояса ЗСО водозабора поисково-разведочных скважин № 42205313, № 42205314 ООО «ЧЕРКИЗОВО-СВИНОВОДСТВО», входящий в состав водозабора №422666 на участке недр «Домачиевский» (Площадка «Откорм 4А»), расположенном в Лев-Толстовском районе Липецкой области».

Таблица 2

№ п/п	№ скважины по ГВК	Наименование водозабора	Размер II пояса ЗСО, м от центра «тяжести» водозабора	Размер III пояса ЗСО, м от центра «тяжести» водозабора
1	42205313	поисково-разведочные скважины № 42205313, № 42205314, входящих в состав водозабора №422666 на участке недр «Домачиевский» (Площадка «Откорм 4А»), расположенном в Лев-Толстовском районе Липецкой области	вверх по потоку подземных вод – 116	вверх по потоку подземных вод – 1498
2	42205314		вниз по потоку подземных вод – 87 ширина зоны – 200	вниз по потоку подземных вод – 238 ширина зоны – 1104

План с границами второго и третьего пояса ЗСО водозабора поисково-разведочных скважин № 42205313, № 42205314, входящих в состав водозабора №4222666 на участке недр «Домачиевский» (Площадка «Откорм 4А»), расположенном в Лев-Толстовском районе Липецкой области



к приказу управления жилищно-коммунального хозяйства Липецкой области «Об утверждении проекта обоснования зоны санитарной охраны поисково-разведочных скважин № 42205313, № 42205314, входящих в состав водозабора №422666 на участке недр «Домачиевский» (Площадка «Откорм 4А»), расположенном в Лев-Толстовском районе Липецкой области, и об установлении границ и режима зоны санитарной охраны поисково-разведочных скважин № 42205313, № 42205314, входящих в состав водозабора №422666 на участке недр «Домачиевский» (Площадка «Откорм 4А»), расположенном в Лев-Толстовском районе Липецкой области, на период с 2021 года по 2038 год»

**Режим зоны санитарной охраны
поисково-разведочных скважин № 42205313, № 42205314, входящих в состав
водозабора №422666 на участке недр «Домачиевский» (Площадка «Откорм 4А»),
расположенном в Лев-Толстовском районе Липецкой области**

Режим использования территорий ЗСО должен выполняться:

- в пределах первого пояса ЗСО – собственником водозабора;
- в пределах второго и третьего поясов ЗСО – юридическими и физическими лицами, чьи земли и объекты недвижимости расположены на данных территориях, обязаны выполнять требования нормативных документов по ведению хозяйственной деятельности на территории указанных поясов.

По первому поясу ЗСО запрещается:

- 1) посадка высокоствольных деревьев; все виды строительства, не имеющие непосредственного отношения к эксплуатации, реконструкции и расширению водопроводных сооружений; прокладка трубопроводов различного назначения; размещение жилых и хозяйственно-бытовых зданий; проживание людей; применение ядохимикатов и удобрений.

По второму и третьему поясу ЗСО запрещается:

- 1) размещение, подземное складирование различных видов отходов производства и потребления, сброс сточных вод, применение ядохимикатов и удобрений, размещение объектов и сооружений, обуславливающих опасность химического и микробного загрязнения подземных вод, в том числе размещение кладбищ, скотомогильников, полей ассенизации, полей фильтрации, навозохранилищ, силосных траншей, животноводческих и птицеводческих предприятий и площадок буртования, складов ГСМ, складов хранения удобрений и агрохимикатов, пунктов протравливания, шламоохранилищ.

По третьему поясу ЗСО запрещается:

- 1) размещение, временное хранение, захоронение отходов производства и потребления;
- 2) сброс хозяйственно-бытовых и производственных сточных вод.