

ИСПОЛНИТЕЛЬНЫЙ ОРГАН ГОСУДАРСТВЕННОЙ ВЛАСТИ ЛИПЕЦКОЙ ОБЛАСТИ

УПРАВЛЕНИЕ ЖИЛИЩНО-КОММУНАЛЬНОГО ХОЗЯЙСТВА
ЛИПЕЦКОЙ ОБЛАСТИ

ПРИКАЗ

27 января 2021 года

г. Липецк

№ 01-03/ 74

Об утверждении проекта обоснования зоны санитарной охраны поисково-разведочных скважин № 42205315, № 42205316, входящих в состав водозабора №422667 на участке недр «Орловский» (Площадка «Откорм 4Б»), расположенном в Лев-Толстовском районе Липецкой области, и об установлении границ и режима зоны санитарной охраны поисково-разведочных скважин № 42205315, № 42205316, входящих в состав водозабора №422667 на участке недр «Орловский» (Площадка «Откорм 4Б»), расположенном в Лев-Толстовском районе Липецкой области, на период с 2021 года по 2038 год

В соответствии с Федеральным законом Российской Федерации от 30 марта 1999 года № 52-ФЗ «О санитарно-эпидемиологическом благополучии населения», постановлением Главного государственного санитарного врача Российской Федерации от 14 марта 2002 года № 10 «О введении в действие санитарных правил и норм «Зоны санитарной охраны источников водоснабжения и водопроводов питьевого назначения. СанПиН 2.1.4.1110-02», санитарно-эпидемиологическим заключением от 02 декабря 2020 года № 48.20.01.000.Т.000635.12.20 Федеральной службы по надзору в сфере защиты прав потребителей и благополучия человека, распоряжением администрации Липецкой области от 26 июля 2010 года № 272-р «Об утверждении Положения об управлении жилищно-коммунального хозяйства Липецкой области» приказываю:

1. Утвердить проект обоснования зоны санитарной охраны поисково-разведочных скважин № 42205315, № 42205316, входящих в состав водозабора №422667 на участке недр «Орловский» (Площадка «Откорм 4Б»), расположенном в Лев-Толстовском районе Липецкой области.

2. Установить границы зоны санитарной охраны поисково-разведочных скважин № 42205315, № 42205316, входящих в состав водозабора №422667 на участке недр «Орловский» (Площадка «Откорм 4Б»), расположенном в Лев-Толстовском районе Липецкой области, с 2021 года по 2038 год (приложение 1).

3. Установить режим зоны санитарной охраны поисково-разведочных скважин № 42205315, № 42205316, входящих в состав водозабора №422667 на участке недр «Орловский» (Площадка «Откорм 4Б»), расположенном в Лев-Толстовском районе Липецкой области, с 2021 года по 2038 год (приложение 2).

4. Организационно-финансовому отделу обеспечить официальное опубликование настоящего приказа в «Липецкой газете», на сайте <http://pravo.gov.ru/> и на сайте управления: <http://gkhlipetsk.ru>.

Начальник управления

А.В. Завертяев

к приказу управления жилищно-коммунального хозяйства Липецкой области «Об утверждении проекта обоснования зоны санитарной охраны поисково-разведочных скважин № 42205315, № 42205316, входящих в состав водозабора №422667 на участке недр «Орловский» (Площадка «Откорм 4Б»), расположенном в Лев-Толстовском районе Липецкой области, и об установлении границ и режима зоны санитарной охраны поисково-разведочных скважин № 42205315, № 42205316, входящих в состав водозабора №422667 на участке недр «Орловский» (Площадка «Откорм 4Б»), расположенном в Лев-Толстовском районе Липецкой области, на период с 2021 года по 2038 год»

**Границы зоны санитарной охраны
поисково-разведочных скважин № 42205315, № 42205316, входящих в состав
водозабора №422667 на участке недр «Орловский» (Площадка «Откорм 4Б»),
расположенном в Лев-Толстовском районе Липецкой области**

Границы первого пояса ЗСО

Таблица 1

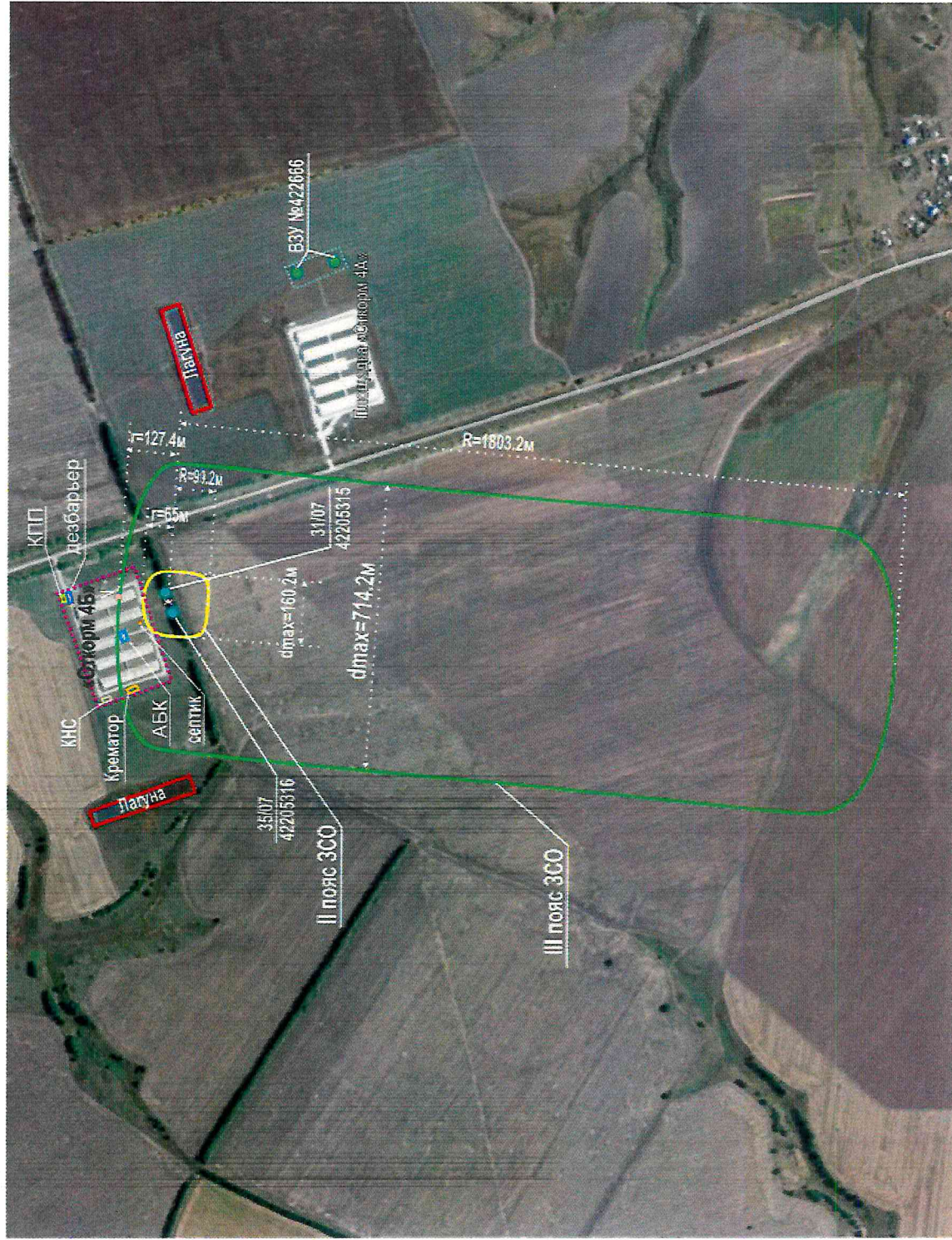
№ п/п	№ скважины по ГВК	Наименование водозабора	Размер I пояса ЗСО, м
1	42205315	поисково-разведочные скважины № 42205315, № 42205316, входящих в состав водозабора №422667 на участке недр «Орловский» (Площадка «Откорм 4Б»), расположенном в Лев-Толстовском районе Липецкой области	30 от устья скважины
2	42205316		

Граница второго и третьего пояса ЗСО представлены в следующей таблице в соответствии с прилагаемым «Планом с границами второго и третьего пояса ЗСО водозабора поисково-разведочных скважин № 42205315, № 42205316, входящих в состав водозабора №422667 на участке недр «Орловский» (Площадка «Откорм 4Б»), расположенном в Лев-Толстовском районе Липецкой области».

Таблица 2

№ п/п	№ скважины по ГВК	Наименование водозабора	Размер II пояса ЗСО, м от центра «тяжести» водозабора	Размер III пояса ЗСО, м от центра «тяжести» водозабора
1	42205315	поисково-разведочные скважины № 42205315, № 42205316, входящих в состав водозабора №422667 на участке недр «Орловский» (Площадка «Откорм 4Б»), расположенном в Лев- Толстовском районе Липецкой области	вверх по потоку подземных вод – 99,2	вверх по потоку подземных вод – 1803,2
2	42205316		вниз по потоку подземных вод – 64,8 ширина зоны – 160,2	вниз по потоку подземных вод – 127,4 ширина зоны – 714,2

План с границами второго и третьего пояса ЗСО водозабора поисково-разведочных скважин № 42205315, № 42205316, входящих в состав водозабора №422667 на участке недр «Орловский» (Площадка «Откорм 4Б»), расположенном в Лев-Толстовском районе Липецкой области



Условные обозначения:

	Водозаборные скважины вверху – номер по бурению внизу – номер по ГVK
	Граница II пояса ЗСО
	Граница III пояса ЗСО
	Граница Площадки «Откорм 4Б» ООО «ЧЕРКИЗОВО-СЕВЕРОВОДСТВО»
	Граница размещения лагуны
	Граница площадки размещения крематория
	Здание АКБ
	Септик
	Центр тяжести водозабора
	Водораздельная точка
	Протяженность ЗСО дельта по потоку подземных вод
	Протяженность ЗСО дельта по потоку подземных вод
	общая длина ЗСО (L=R+r)
	общая ширина ЗСО

к приказу управления жилищно-коммунального хозяйства Липецкой области «Об утверждении проекта обоснования зоны санитарной охраны поисково-разведочных скважин № 42205315, № 42205316, входящих в состав водозабора №422667 на участке недр «Орловский» (Площадка «Откорм 4Б»), расположенном в Лев-Толстовском районе Липецкой области, и об установлении границ и режима зоны санитарной охраны поисково-разведочных скважин № 42205315, № 42205316, входящих в состав водозабора №422667 на участке недр «Орловский» (Площадка «Откорм 4Б»), расположенном в Лев-Толстовском районе Липецкой области, на период с 2021 года по 2038 год»

**Режим зоны санитарной охраны
поисково-разведочных скважин № 42205315, № 42205316, входящих в состав
водозабора №422667 на участке недр «Орловский» (Площадка «Откорм 4Б»),
расположенном в Лев-Толстовском районе Липецкой области**

Режим использования территорий ЗСО должен выполняться:

- в пределах первого пояса ЗСО – собственником водозабора;
- в пределах второго и третьего поясов ЗСО – юридическими и физическими лицами, чьи земли и объекты недвижимости расположены на данных территориях, обязаны выполнять требования нормативных документов по ведению хозяйственной деятельности на территории указанных поясов.

По первому поясу ЗСО запрещается:

1) посадка высокоствольных деревьев; все виды строительства, не имеющие непосредственного отношения к эксплуатации, реконструкции и расширению водопроводных сооружений; прокладка трубопроводов различного назначения; размещение жилых и хозяйственно-бытовых зданий; проживание людей; применение ядохимикатов и удобрений.

По второму и третьему поясу ЗСО запрещается:

1) размещение, подземное складирование различных видов отходов производства и потребления, сброс сточных вод, применение ядохимикатов и удобрений, размещение объектов и сооружений, обуславливающих опасность химического и микробного загрязнения подземных вод, в том числе размещение кладбищ, скотомогильников, полей ассенизации, полей фильтрации, навозохранилищ, силосных траншей, животноводческих и птицеводческих предприятий и площадок буртования, складов ГСМ, складов хранения удобрений и агрохимикатов, пунктов протравливания, шламоохранилищ.

По третьему поясу ЗСО запрещается:

- 1) размещение, временное хранение, захоронение отходов производства и потребления;
- 2) сброс хозяйственно-бытовых и производственных сточных вод.