

ИСПОЛНИТЕЛЬНЫЙ ОРГАН ГОСУДАРСТВЕННОЙ ВЛАСТИ ЛИПЕЦКОЙ ОБЛАСТИ  
УПРАВЛЕНИЕ ЖИЛИЩНО-КОММУНАЛЬНОГО ХОЗЯЙСТВА  
ЛИПЕЦКОЙ ОБЛАСТИ

**ПРИКАЗ**

17 ноября 2020 года

г. Липецк

№ 01-03/ 583

Об утверждении проекта организации зоны санитарной охраны (проект ЗСО) для водозабора свиноводческого комплекса ООО «Введено», Липецкая область, Измалковский район, д. Слобода-Заречье, территория Введено, владение 1, и об установлении границ и режима зоны санитарной охраны для водозабора свиноводческого комплекса ООО «Введено», Липецкая область, Измалковский район, д. Слобода-Заречье, территория Введено, владение 1, на период с 2020 года по 2042 год

В соответствии с Федеральным законом Российской Федерации от 30 марта 1999 года № 52-ФЗ «О санитарно-эпидемиологическом благополучии населения», постановлением Главного государственного санитарного врача Российской Федерации от 14 марта 2002 года № 10 «О введении в действие санитарных правил и норм «Зоны санитарной охраны источников водоснабжения и водопроводов питьевого назначения. СанПиН 2.1.4.1110-02», санитарно-эпидемиологическим заключением от 28 августа 2020 года № 48.20.01.000.Т.000406.08.20 Федеральной службы по надзору в сфере защиты прав потребителей и благополучия человека, распоряжением администрации Липецкой области от 26 июля 2010 года № 272-р «Об утверждении Положения об управлении жилищно-коммунального хозяйства Липецкой области» приказываю:

1. Утвердить проект организации зоны санитарной охраны (проект ЗСО) для водозабора свиноводческого комплекса ООО «Введено», Липецкая область, Измалковский район, д. Слобода-Заречье, территория Введено, владение 1.

2. Установить границы зоны санитарной охраны для водозабора свиноводческого комплекса ООО «Введено», Липецкая область, Измалковский район, д. Слобода-Заречье, территория Введено, владение 1, на период с 2020 года по 2042 год (приложение 1).

3. Установить режим зоны санитарной охраны для водозабора свиноводческого комплекса ООО «Введено», Липецкая область, Измалковский район, д. Слобода-Заречье, территория Введено, владение 1, на период с 2020 года по 2042 год (приложение 2).

4. Организационно-финансовому отделу обеспечить официальное опубликование настоящего приказа в «Липецкой газете», на сайте <http://pravo.gov.ru/> и на сайте управления: <http://gkhlipetsk.ru>.

Начальник управления

А.В. Завертяев

к приказу управления жилищно-коммунального хозяйства Липецкой области «Об утверждении проекта организации зоны санитарной охраны (проект ЗСО) для водозабора свиноводческого комплекса ООО «Введено», Липецкая область, Измалковский район, д. Слобода-Заречье, территория Введено, владение 1, и об установлении границ и режима зоны санитарной охраны для водозабора свиноводческого комплекса ООО «Введено», Липецкая область, Измалковский район, д. Слобода-Заречье, территория Введено, владение 1, на период с 2020 года по 2042 год»

**Границы зоны санитарной охраны  
для водозабора свиноводческого комплекса ООО «Введено», Липецкая  
область, Измалковский район, д. Слобода-Заречье, территория Введено,  
владение 1**

**Границы первого пояса ЗСО**

Таблица 1

№ п/п	№ скважины по ГВК	Наименование водозабора	Радиус I пояса ЗСО, м
1	42202121	Водозабор свиноводческого комплекса ООО «Введено» № 420742 по ГВК, Липецкая область, Измалковский район, д. Слобода-Заречье, территория Введено, владение 1	50
2	42202123		

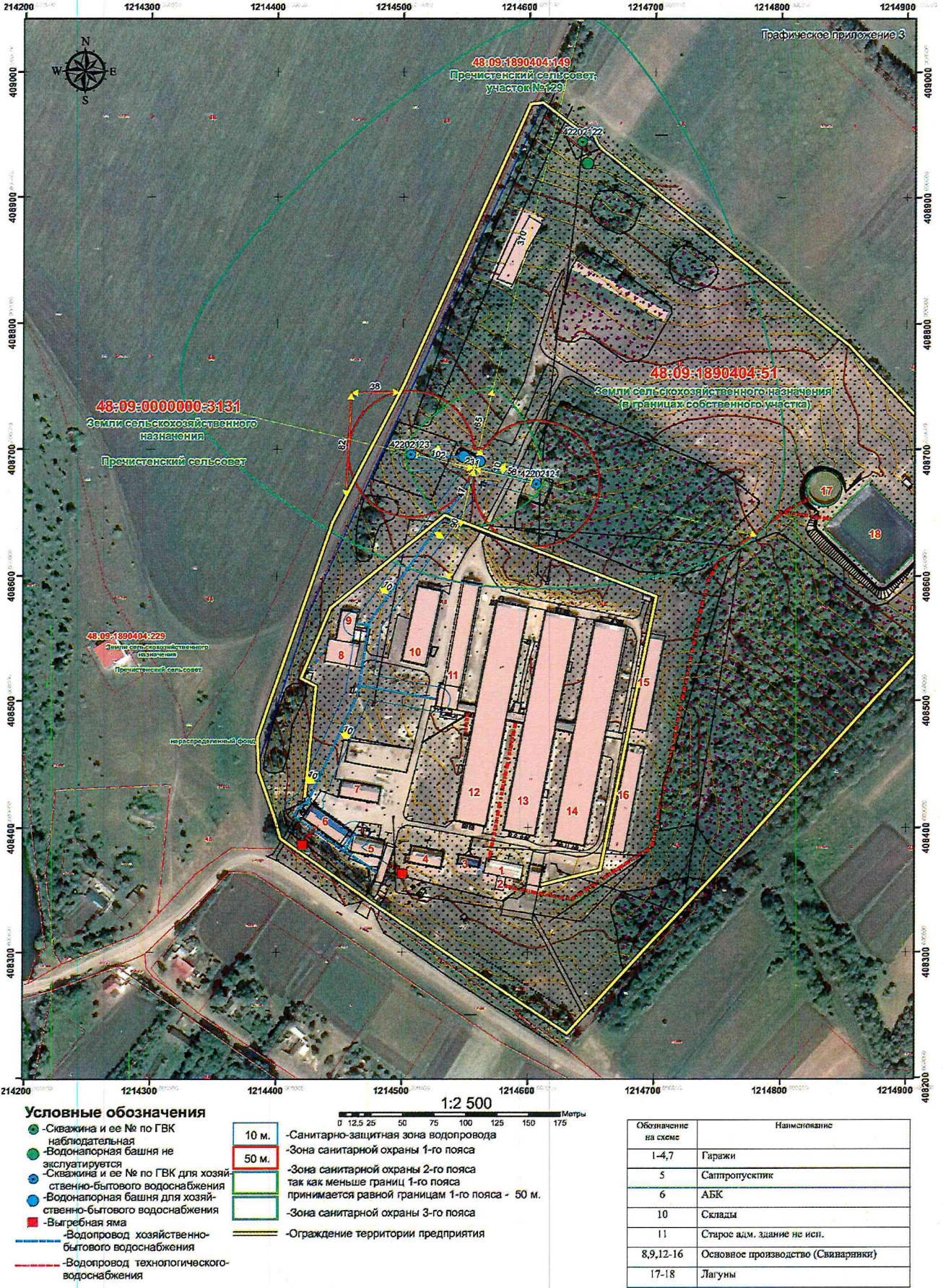
Граница второго и третьего пояса ЗСО представлены в следующей таблице в соответствии с прилагаемым «Планом с границами второго и третьего пояса ЗСО для водозабора свиноводческого комплекса ООО «Введено», Липецкая область, Измалковский район, д. Слобода-Заречье, территория Введено, владение 1».

Таблица 2

№ п/п	№ скважины по ГВК	Наименование водозабора	Размер II пояса ЗСО, м от центра «тяжести» водозабора	Размер III пояса ЗСО, м от центра «тяжести» водозабора
1	42202121	Водозабор свиноводческого комплекса ООО «Введено» № 420742 по ГВК, Липецкая область, Измалковский район, д. Слобода-Заречье, территория Введено, владение 1	вверх по потоку подземных вод – 64	вверх по потоку подземных вод – 370
2	42202123		вниз по потоку подземных вод – 46  ширина зоны – 111	вниз по потоку подземных вод – 90  ширина зоны – 460



Планом с границами второго и третьего пояса ЗСО для водозабора свиноводческого  
 комплекса ООО «Введено», Липецкая область, Измалковский район,  
 д. Слобода-Заречье, территория Введено, владение 1





к приказу управления жилищно-коммунального хозяйства Липецкой области «Об утверждении проекта организации зоны санитарной охраны (проект ЗСО) для водозабора свиноводческого комплекса ООО «Введено», Липецкая область, Измалковский район, д. Слобода-Заречье, территория Введено, владение 1, и об установлении границ и режима зоны санитарной охраны для водозабора свиноводческого комплекса ООО «Введено», Липецкая область, Измалковский район, д. Слобода-Заречье, территория Введено, владение 1, на период с 2020 года по 2042 год»

**Режим зоны санитарной охраны  
для водозабора свиноводческого комплекса ООО «Введено» № 420742 по  
ГВК, Липецкая область, Измалковский район, д. Слобода-Заречье,  
территория Введено, владение 1**

Режим использования территорий ЗСО должен выполняться:

- в пределах первого пояса ЗСО – собственником водозабора;
- в пределах второго и третьего поясов ЗСО – юридическими и физическими лицами, чьи земли и объекты недвижимости расположены на данных территориях, обязаны выполнять требования нормативных документов по ведению хозяйственной деятельности на территории указанных поясов.

По первому поясу ЗСО запрещается:

- 1) посадка высокоствольных деревьев, все виды строительства, не имеющие непосредственного отношения к эксплуатации, реконструкции и расширению водопроводных сооружений, прокладка трубопроводов различного назначения, размещение жилых и хозяйственно-бытовых зданий, проживание людей, применение ядохимикатов и удобрений.

По второму поясу ЗСО запрещается:

- 1) размещение кладбищ, складов горюче-смазочных материалов, ядохимикатов и минеральных удобрений, накопителей промышленных стоков, скотомогильников, полей ассенизации, полей фильтрации, навозохранилищ, силосных траншей, животноводческих и птицеводческих предприятий и других объектов, обуславливающих опасность микробного и химического загрязнения подземных вод; применение удобрений и ядохимикатов.

По второму и третьему поясам ЗСО запрещается:

- 1) бурение новых скважин и новое строительство, связанное с нарушением почвенного покрова, осуществляется при соблюдении требований градостроительного, санитарного и природоохранного законодательства;
- 2) закачка отработанных вод в подземные горизонты, подземное складирование твердых отходов и разработки недр земли;
- 3) размещение складов горюче-смазочных материалов, ядохимикатов и минеральных удобрений, накопителей промышленных стоков, шламоохранилищ и других объектов, обуславливающих опасность химического загрязнения подземных вод.